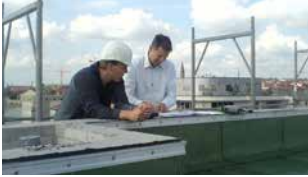




Mauerabdeckung



Komplettservice



Aufmaß

direkt vor Ort

Herstellung

auf eigenen
Produktionsanlagen

Lieferung

mit eigenem Fuhrpark

Montage

durch eigene Monteure

Mauerabdeckung Typ MH/OH

- aus Aluminiumblech AlMg1 naturblank gefertigt
- foliert oder unfoliert
- in einer Länge bis zu 3000 mm
- 4-fach gekantetes Profil zur Mauerabdeckung (weitere Kantungen möglich)
- in den Materialstärken 1,5 mm; 2,0 mm; 2,5 mm; 3,0 mm
- Gesamtabwicklung = a + b + c + Tropfkante

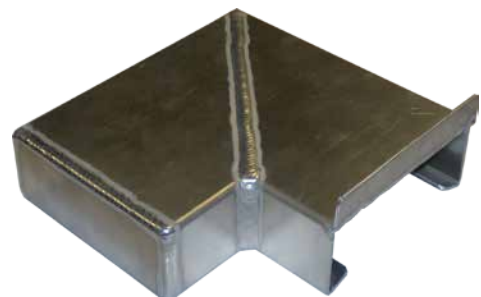


Krankenhaus in Hamburg-Volksdorf, pulverbeschichtete Attikaabdeckung und Fassadengesims



Geschäftshaus in Berlin-Charlottenburg, pulverbeschichtete Mauerabdeckung und Fassadenbekleidung

Ecken und T-Stücke können als geschweißte Formteile individuell hergestellt werden.



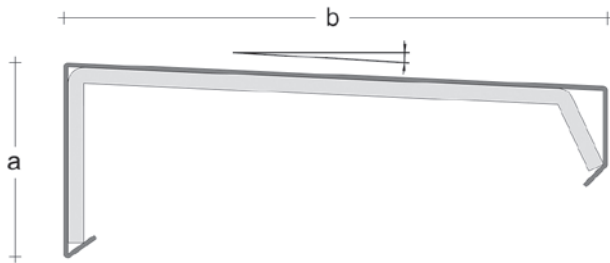


Abb. 1: Prinzipskizze Mauerabdeckung Typ MH mit Schenkelbezeichnung

a = Ansichtsseite
b = Abdeckseite
c = dachseitige Abkantung

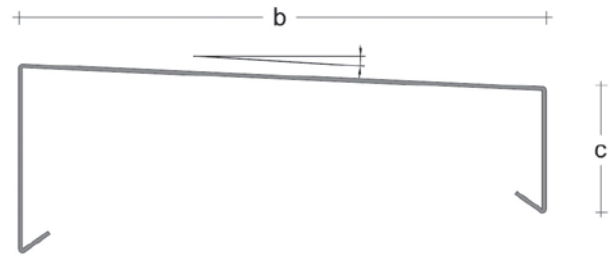
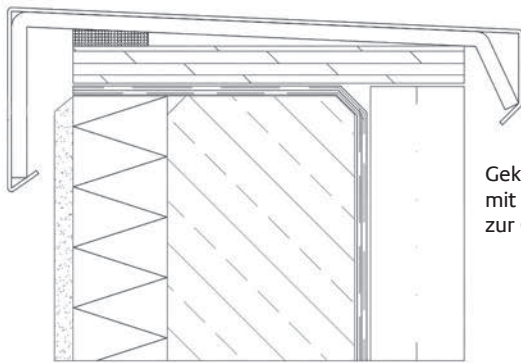


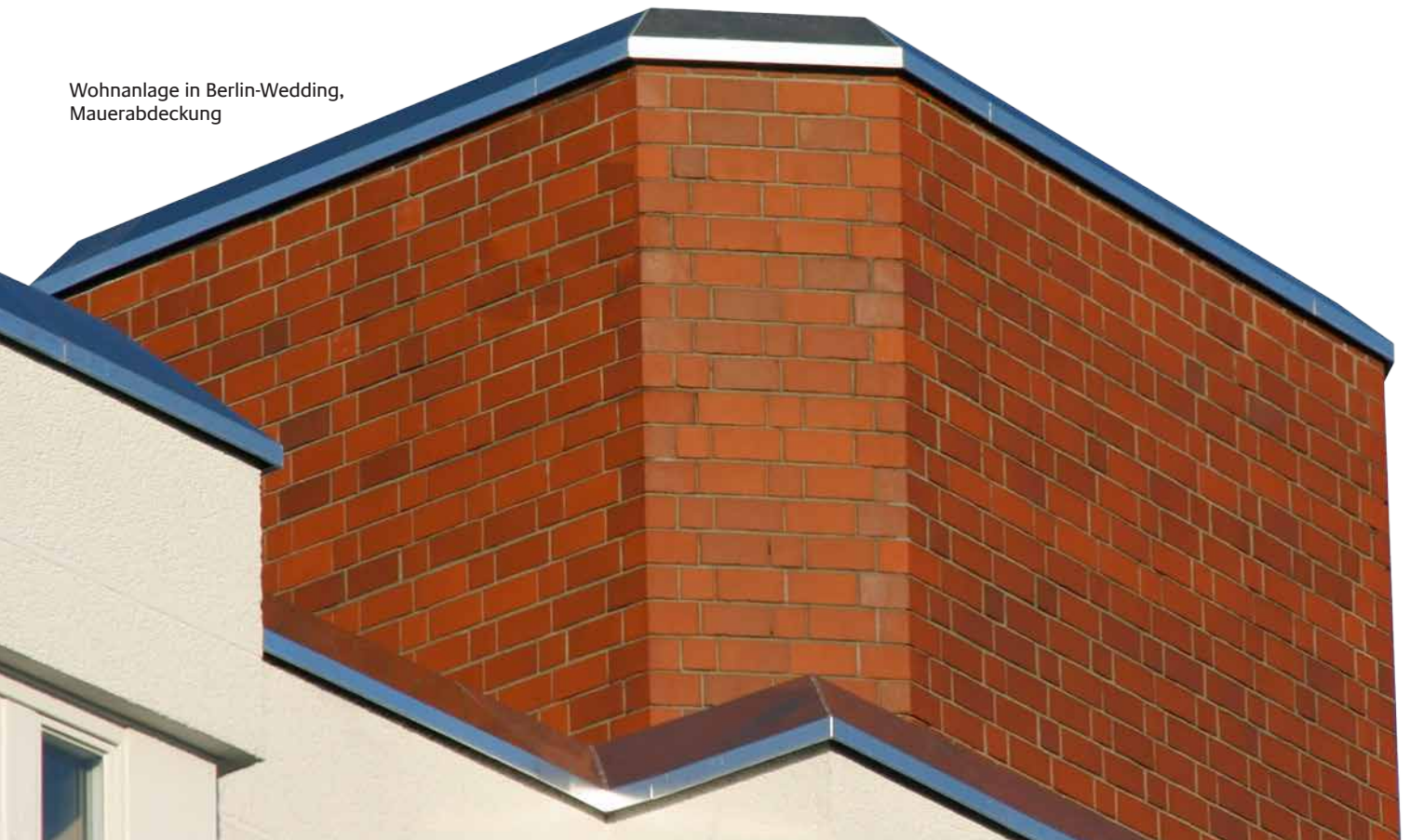
Abb. 2: Prinzipskizze Mauerabdeckung Typ OH mit Schenkelbezeichnung



Gekantete boeba Mauerabdeckung mit Halter, auf Bohle mit Gitterklotz zur Gefälleausbildung montiert



Wohnanlage in Berlin-Wedding,
Mauerabdeckung



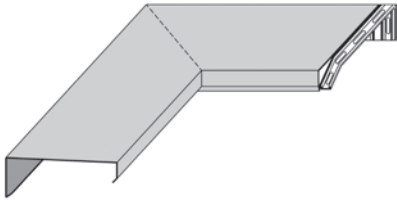


Abb. 3: Eckausbildung einer boeba Mauerabdeckung Typ MH (mit Halter), verdeckte Befestigung mit Klemmhalter

Möglichkeiten zur Befestigung der Mauerabdeckung:

- verdeckte Befestigung mit Klemmhalter (Typ **MH**) **Abb. 3**
- oder sichtbare geschraubte und geklebte Befestigung ohne Halter (Typ **OH**) **Abb. 4**
- andere Befestigungsmöglichkeiten auf Anfrage

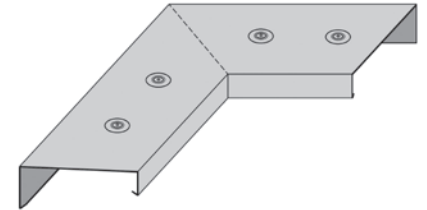


Abb. 4: Eckausbildung einer boeba Mauerabdeckung Typ OH (ohne Halter), sichtbare, geschraubte Befestigung

Halter/Stoßverbinder

Der 2-fach gekantete Klemmhalter/Stoßverbinder wird aus stranggepresstem Aluminium AlMgSi 0,5 gefertigt (beinhaltet dabei zwei eingezogene Gummidichtungen). Der Stoßverbinder sorgt für den kontrollierten Wasserablauf im Stoßfugenbereich und ermöglicht eine temperaturbedingte Längenausdehnung (für Mauerabdeckung Typ MH).



Der 2-fach gekantete Rillenstoßverbinder (für Mauerabdeckung Typ OH s.u.) wird aus der Legierung AlMgSi 0,5 F13 gefertigt. Ein kontrollierter Wasserablauf ist durch Rillenformung gegeben.



Oberfläche

Oberflächenveredelung der Mauerabdeckung durch Pulverbeschichtung, Eloxierung oder einseitige Vorbeschichtung (braun, silver, weiß).

Feuerwache in Potsdam, pulverbeschichtete Mauerabdeckung



Ausschreibungstext

Pos.	Menge	Leistungsbeschreibung	E-Preis / EUR	G-Preis / EUR
		boeba Mauerabdeckung (Typ MH/OH) ___-fach gekantet aus Aluminiumblech d= ___ mm, im Zuschnitt bis ___ mm, Oberfläche _____,		
_____	_____ m	Herstellung, Lieferung und Montage, inklusive Aufmaß	_____	_____
_____	_____ St.	Zulage für geschweißte Innen- und Außenecke	_____	_____
_____	_____ St.	Zulage für geschweißtes Übergangsstück	_____	_____
_____	_____ St.	Zulage für verschiedene Abdeckungsbreiten	_____	_____
_____	_____ St.	Zulage für geschweißte Sonderecke	_____	_____
_____	_____ St.	Zulage für geschweißten Endboden	_____	_____
_____	_____ St.	Zulage für geschweißte Aufkantung	_____	_____

Villa in Berlin-Zehlendorf,
pulverbeschichtete Mauerabdeckung

